

## ON POTS TROBAR-NOS



### Obra Social Santa Lluïsa de Marillac

Carrer de Sant Carles, 33, 08003 Barcelona  
Tel. 93 221 08 80 Fax. 93 221 82 63  
osocial.sllm@fillescaritatfundacio.org  
www.fillescaritatfundacio.org

## COL-LABORA AMB NOSALTRES



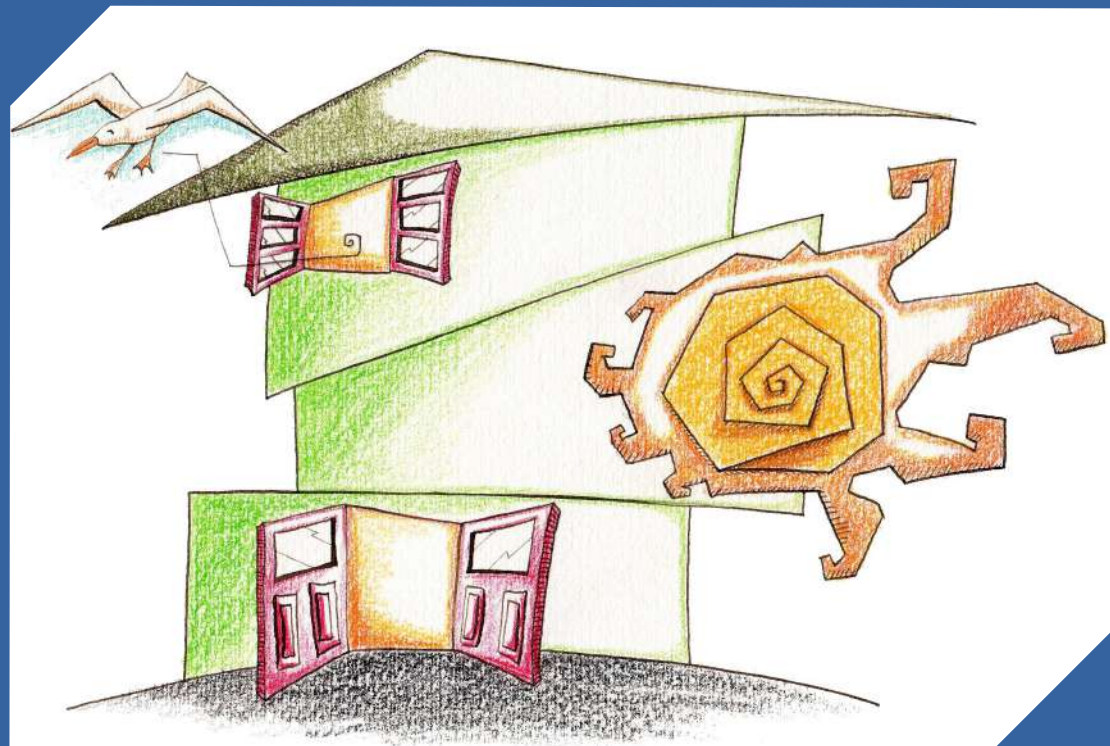
**Col·labora econòmicament ingressant un donatiu a:** ES14 2100 3039 47 2200358293

**Fes-te voluntari:**

contacta amb voluntariat.sllm@fillescaritatfundacio.org

**Per a qualsevol altra col·laboració, contactar amb:** osocial.sllm@fillescaritatfundacio.org

 **FILLES DE LA CARITAT**  
Fundació Social  
Santa Lluïsa de Marillac



### Obra Social Santa Lluïsa de Marillac

Carrer Sant Carles, 33, 08003 Barcelona  
Tel. 93 221 08 80  
osocial.sllm@fillescaritatfundacio.org  
www.fillescaritatfundacio.org

**Acollim, fem vincle,  
acompanyem persones.**

## QUI SOM



**L'Obra Social Santa Lluïsa de Marillac** és un programa d'integració social de la Companyia de les Filles de la Caritat, adreçat a persones en situació d'exclusió social i sense llar. L'activitat s'inicia als anys 80 al barri de la Barceloneta, on continua avui. La nostra acció, fonamentada en la justícia social, està centrada en l'acollida i l'acompanyament durant el procés de millora i promoció personal cap a l'autonomia i la realització dels mateixos projectes de vida.

**"La justícia social, el nostre fonament."**

## QUÈ FEM



**Servei d'Acollida i Orientació:** mitjançant un espai d'acollida i esmorzar volem motivar i acompanyar les persones en el procés de canvi i millora de la seva situació.

**Centre de dia:** De 9:30 h a 16:30 h, acompanyem processos personals oferint activitats de lleure, tallers educatius, seguiment social, esmorzar i dinar. 45 places d'accés per derivació. Servei concertat amb l'Ajuntament de Barcelona.

**Centre d'Estada Limitada:** Atenció residencial temporal per a persones sense llar que necessiten un període de recuperació després d'haver passat una fase aguda de malaltia, postoperatori o accident. 34 places d'accés per derivació. Servei concertat amb l'Ajuntament de Barcelona.

**Acompanyament a centres penitenciaris:** Visitem a persones privades de llibertat que no gaudeixen de suport social i familiar per tal de facilitar la seva reinserció.

**Servei de Lliurament d'Aliments:** Donem resposta a necessitats bàsiques d'alimentació a persones o famílies del barri de la Barceloneta.

**Habitatge social:** Disposem d'habitatges d'inclusió social per a persones ateses a l'Obra Social Santa Lluïsa de Marillac.

**Sensibilització:** Oferim xerrades, participem en estudis i col·laborem amb entitats, institucions i escoles per tal de sensibilitzar la població i les administracions sobre la pobresa i l'exclusió social.

## A QUI ATENEM



Les persones que atenem a l'Obra Social han perdut part o la totalitat dels elements que ens sostenen a tots i cadascun de nosaltres. Parlem de vides trencades, sovint plenes de pèrdues, de consums, de dificultats, de solitud. Es tracta de persones que viuen situacions de precarietat, d'exclusió social, amb dificultats per a fer front a les necessitats bàsiques i amb poques opcions de participar plenament en la vida econòmica, social i civil. A l'Obra Social Santa Lluïsa de Marillac atenem:

- Persones sense llar.
- Famílies i persones derivades de Serveis Socials.
- Persones excarcerades o internes en Centres Penitenciaris, sense suport familiar.



**"Impulsem la recuperació de la dignitat de la persona."**